

## LOS SIENTAN

Da Javier Aguirre un golpe de autoridad al acabar con la polémica de los jugadores del Toluca y obligar a que todos los seleccionados llegaran anoche a la concentración del Tricolor.



## Una Final mexicana

El Toluca arrolló 4-0 (5-2 global) a Los Angeles FC en la vuelta de la Semifinal de la Copa de Campeones de la Concacaf. Jugará la Final contra Tigres.



JUEVES 7 / MAYO / 2026 CIUDAD DE MÉXICO

46 PÁGINAS, AÑO XXXIII NÚMERO 11,808 \$ 30.00

# REFORMA

CORAZÓN DE MÉXICO

Amaga Trump con ataques vía terrestre contra grupos criminales

# 'Atacará EU a narcos si México no lo hace'

Están en la mira 'gobiernos cómplices' de los cárteles, advierte iniciativa

JOSÉ DÍAZ BRISEÑO  
CORRESPONSAL

WASHINGTON.- Estados Unidos amagó con atacar, incluso vía terrestre, a los cárteles del narco en caso de que México o cualquier "Gobierno cómplice", no hagan lo propio.

"Ustedes van a escuchar algunas quejas de algunas personas, como los representantes de México y otros países, pero si ellos no van a hacer el trabajo, lo haremos nosotros", dijo ayer el Presidente Donald Trump en un discurso en Washington.

En tanto, al dar a conocer la edición 2026 de la Estrategia Antiterrorismo de EU, la Casa Blanca ubicó por primera vez a los cárteles del narcotráfico en las Américas como una de sus tres principales prioridades contra las que emprenderán campañas policíacas y militares, especialmente si el Gobierno en cuestión es cómplice de esos grupos.

En su discurso, el Mandatario habló de iniciar una fase terrestre de ataques, tras los exitosos bombardeos en contra de supuestas narco-lanchas en el Caribe y en el Pacífico que han dejado más de 190 personas muertas desde mediados de 2025.

"El tráfico de drogas por vía marítima ha disminuido un 97 por ciento, y ahora hemos comenzado la fase terrestre, que es mucho más sencilla", dijo rodeado de madres militares en la Casa Blanca en una celebración anticipada del Día de las Madres.

A su vez, la Estrategia Antiterrorismo dada a conocer unas horas previas a ese evento, anticipa acciones unilaterales en contra de los cárteles.

"Continuaremos nuestras

## SEÑALES CLARAS... ¿OÍDOS SORDOS?

El Gobierno de Donald Trump ha intensificado la presión en el combate al narcotráfico.

### CÁRTELES COMO TERRORISTAS

Amplía jurisdicción de EU, aumenta sanciones y son amenaza a la seguridad nacional.

### "NARCO-GOBIERNOS"

Cuestionamiento a la falta de cooperación, ausencia de Estado de Derecho e incapacidad de controlar territorios.

### PRESENCIA MILITAR EN FRONTERA

Vuelos de inteligencia, vigilancia y reconocimiento.

### SANCCIONES FINANCIERAS

El Tesoro de EU congela activos, sanciona a empresas y a redes transnacionales.

### ACUSACIONES A POLÍTICOS

Denuncias por corrupción y vínculos con narcos.

### EXPANSIÓN DE LA CIA

Mayor recopilación de inteligencia y mapeo de cárteles en el extranjero

### PRESIÓN COMERCIAL

Refuerza sanciones comerciales.

## ADVIERTEN DE MÁS DENUNCIAS

JOSÉ DÍAZ BRISEÑO  
CORRESPONSAL

WASHINGTON.- El Procurador General interino estadounidense, Todd Blanche, advirtió que la cooperación de capos del narcotráfico trasladados desde México a Estados Unidos podría llevar a la presentación de más acusaciones criminales contra políticos mexicanos que cooperan con los cárteles.

En entrevista con la cadena de televisión conservadora News Nation, Blanche fue cuestionado directamente sobre si se pueden esperar más acusaciones contra políticos mexicanos como la presentada la semana pasada contra el Gobernador de Sinaloa, Rubén Rocha Moya, por cooperar con el Cártel de Sinaloa.

"Una consecuencia de haber traído a muchos de los líderes de algunos de estos cárteles aquí durante el último año, gracias a nuestra cooperación con el Gobierno mexicano, es que algunos de ellos probablemente van a querer cooperar y esa cooperación puede llevar a cargos adicionales. Ya habíamos procesado a varios funcionarios del Gobierno mexicano, jueces. Así que eso es algo que continuará".

Entre 2025 y 2026, la Administración Trump ha designado a 15 cárteles y pandillas ubicadas en diversos países de América Latina y el Caribe como Organizaciones Terroristas Extranjeras (FTOs, por su siglas en inglés).

## Reclama CSP pruebas, 'no dichos, no inventos'

CLAUDIA GUERRERO  
Y NATALIA VITELA

La Presidenta Claudia Sheinbaum pidió elementos en las acusaciones lanzadas desde EU contra el Gobernador con licencia de Sinaloa, Rubén Rocha, y advirtió que México no actuará sin pruebas ante la solicitud de detención provisional con fines de extradición.

"Tiene que haber pruebas, no dichos, no inventos. En México hay un Sistema

Penal Acusatorio que es muy garantista, y para poder detener a alguien tiene que haber pruebas", dijo.

"Porque lo que publicaron es una nota de dichos de alguien y una página toda testada con una nota escrita a mano que dice: Juanito, 30 mil pesos", señaló.

"¿Qué es lo que hemos dicho? Pruebas, pruebas. Bueno, frente a esta solicitud, que es perfectamente racional, denos pruebas, porque no hay pruebas".

campañas militares y policíacas contra todos los cárteles y pandillas designados como organizaciones terroristas por el Presidente (Trump)", señala.

"Al mismo tiempo, seguiremos atacando sus finanzas y sus redes de suministro de precursores para paralizar sus medios de producción y el movimiento de sus ganancias. Lo haremos en colaboración con los Gobiernos locales cuando estén dispuestos y sean capaces de trabajar con nosotros.

"Si no pueden o no quieren, estaremos tomando cualquier acción necesaria para proteger a nuestro país, especialmente si el Gobierno en cuestión es cómplice de los cárteles", puntualiza.

## Extiende Inzunza red familiar al PJ

MAYUMI SUZUKI

El senador morenista Enrique Inzunza Cázarez, acusado de vínculos con el narcotráfico por EU, ejerce el control del Supremo Tribunal de Justicia de Sinaloa a través de una red de familiares y allegados en puestos clave.

Antes de ser Secretario de Gobierno en la Administración de Rubén Rocha, quien también es requerido por la justicia estadounidense, Inzunza pasó 25 años en el tribunal, del que fue en tres ocasiones presidente.

Su hermana, Aída Inzunza Cázarez, tiene un cargo

como Magistrada electoral; su otra hermana, Lorena, es jueza civil, y su hermano, Javier, funge como secretario de acuerdos del Tribunal.

Su esposa, Claudia Meza, es Magistrada civil; mientras que su sobrina, Diana Elide Iribe Cázarez, es jueza en materia familiar; su prima, Yarely Valdez Inzunza, es jefa de la Unidad de Seguimiento de Causas y Atención al Público.

También hay al menos dos de sus sobrinos involucrados: Emilio Cázarez, jefe de la Unidad de Contabilidad de la Dirección de Finanzas, e Iliana Cázarez, directora de la Región Norte.

## QUEDA EN FAMILIA

Parientes del senador morenista que tienen algún cargo en el sistema judicial del estado:



Enrique Inzunza Cázarez, ex presidente del Tribunal de Justicia de Sinaloa

### PODER JUDICIAL DE SINALOA



Aída Inzunza, Hermana, Magistrada



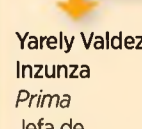
Lorena, Hermana, Jueza



Javier, Hermano, secretario de acuerdos



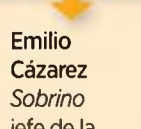
Claudia Meza, Esposa, Magistrada



Yarely Valdez Inzunza, Prima, Jefa de Atención al Público



Diana Iribe Cázarez, Sobrina, Jueza



Emilio Cázarez, Sobrino, jefe de la Unidad de Contabilidad



Iliana Cázarez, Sobrina, directora de Región Norte

## Alcanzan récord pensiones y deuda

CHARLENE DOMÍNGUEZ

El gasto en pensiones y el nivel de la deuda pública tocaron un nuevo récord desde que entró la 4T al Gobierno, que ahora encabeza Claudia Sheinbaum.

En el primer trimestre de 2026, el gasto total en pensiones —es decir sumando las pensiones contributivas y no contributivas—, ascendió a 619 mil 258 millones de pesos, un incremento de 6.5 por ciento respecto al mismo lapso del año anterior, y el nivel más alto desde 2017 considerando un periodo similar.

En tanto, la deuda bruta total del sector público federal —que incluye al Gobierno federal, Pemex, CFE y la banca de desarrollo— ascendió a 20.1 billones de pesos en marzo de 2026, un monto que equivale al 53.9 por ciento del PIB estimado por Hacienda para 2026, destacó el IMCO.

En el primer trimestre de 2017, el gasto en pensiones no contributivas (que son las pensiones sociales) fue de 14 mil 479 millones a pesos de 2026, y para el primer trimestre de este año se disparó 195 mil 199 millones de pesos, muestran datos analizados por la consultora Integralia con información de la Secretaría de Hacienda.

### SE DISPARAN

Gasto en pensiones sociales, al primer trimestre de cada año\*:

2017

\$14,479  
MILLONES

Representan: 5.2% del gasto total en jubilaciones

2026

\$195,199  
MILLONES

Representan: 31.5% del gasto total en jubilaciones

\*A pesos de 2026

En tanto, el gasto en pensiones contributivas pasó de 261 mil 963 millones de pesos de 2026 en el primer trimestre de 2017, a 424 mil 059 millones de pesos en el primer trimestre de este año.

Carlos Ramírez, socio de Integralia, dijo que el gasto tiene un problema estructural porque los recursos destinados a programas sociales y pensiones van en aumento y no se detienen, al igual que el costo financiero de la deuda.



## Urgen por recursos

En el Encuentro Nacional de Rectores de todo el País, Leonardo Lomeli, de la UNAM, advirtió sobre los recursos sostenidos que requieren las universidades. **PÁGINA 2**



## Van 100 muertos en motocicleta

Con la muerte de Daniela, embestida ayer en Iztapalapa, suma una centena de motociclistas fallecidos en 2026, en el Valle de México. **SEGURIDAD 4**

610972000016